

CZĘSTE CHOROBY SKÓRY

PLAMKA, PIEPRZYK...JAK SIĘ TO NAPRAWDĘ NAZYWA?

JEST WIELE METOD DIAGNOSTYCZNYCH, ALE PODSTAWĄ
POZOSTAJE...

WYKWITY SKÓRNE

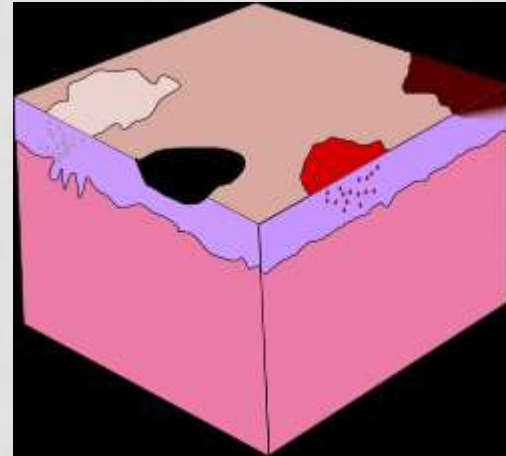
- Wykwity są to zmiany skórne, które stanowią podstawę rozpoznania i są zasadniczym elementem obrazu klinicznego chorób dermatologicznych. Znajomość tych wykwitów pozwala opisać i zdefiniować zmiany widziane na skórze gołym okiem. Rozróżnia się dwa typy wykwitów: pierwotne i wtórne.
- Przy opisie zmian chorobowych zwraca się uwagę na niektóre cechy morfologiczne wykwitów: wielkość, kształt, postać, barwa, powierzchnia, ograniczenie umiejscowienia, ilość, ewolucja i zejście.
- W rozpoznaniu odgrywają również rolę objawy podmiotowe: świąd, pieczenie skóry, bolesność.

WYKWITY PIERWOTNE

- Wykwity pierwotne pojawiają się na skórze w początkowym okresie ujawnienia się zmian chorobowych na skórze. Należą do nich: plama, grudka, bąbel, guzek, guz, pęcherzyk, pęcherz, krostka.

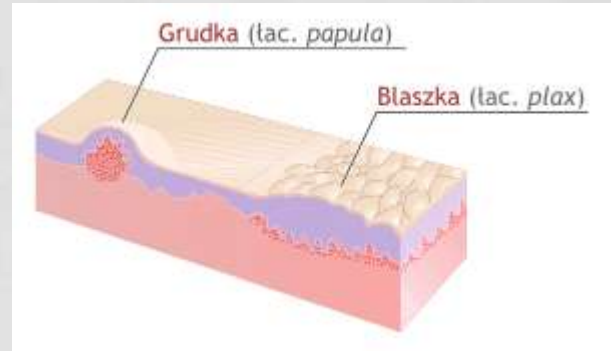
PLAMA

Plama jest to wykwit leżący w poziomie skóry, niewyczuwalny przy dotyku i różniący się od otaczającej skóry zabarwieniem.



GRUDKA

Grudka to wykwit wyniosły ponad poziom skóry, różniący się od otaczającej skóry spoistością i ustępujący bez pozostawiania śladów



BĄBEL

- Bąbel pokrzywkowy to wykwit wyniosły ponad powierzchnię skóry, który szybko powstaje i ustępuje bez pozostawiania śladów



CYSTA

- patologiczna przestrzeń w obrębie organizmu, składająca się z jednej lub większej ilości komórek wypełnionych płynem albo treścią galaretowatą.



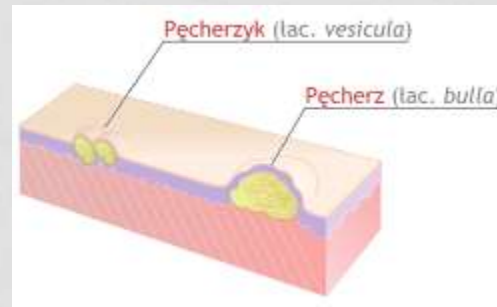
GUZEK

- Guzek jest wykwitem wyniosłym ponad powierzchnię skóry, który związany jest ze zmianami w skórze właściwej, i który ustępuje pozostawiając blizny. Większe wykwity guzkowe noszą nazwę guzów.



PĘCHERZYK I PĘCHERZ

Pęcherzyk i pęcherz to wykwity wyniosłe ponad powierzchnię skóry, wypełnione płynem i ustępujące bez pozostawiania blizny.



KROSTA

Krosta jest wykwitem wyniosłym ponad powierzchnię skóry, od początku wypełnionym treścią ropną.



WYKWITY WTÓRNE

- Wykwity wtórne stanowią zejście wykwitów pierwotnych i występują w okresie dalszego rozwoju lub ustępowania choroby. Należą do nich: nadżerka lub otarcie, owrzodzenie, wrzód lub rana, rozpadlina lub szczelina, strup, łuska i blizna.

ŁUSKA

Łuska to
złuszczająca się
warstwa rogowa
skóry.



NADŻERKA

Nadżerka to ubytek naskórka powstający w wyniku jego zniszczenia. Przeczos to linijny ubytek w skórze uprzednio niezmienionej powstający najczęściej pod wpływem drapania.



PRZECZOS

- powierzchniowy, liniowy ubytek w skórze uprzednio niezmięnionej. Przeczos powstaje w wyniku mechanicznych urazów takich jak np. drapanie. Przeczosy są charakterystyczne dla stanów chorobowych przebiegających z nasilonym świądem, takich jak: nasilona żółtaczka, świerzb, wszawica czy atopowe zapalenie skóry.



OWRZODZENIE

Owrzodzenie to ubytek skóry właściwej, który ustępuje pozostawiając blizny.



BLIZNA

Blizna powstaje w następstwie uszkodzenia skóry właściwej i zastąpienia jej tkanką łączną włóknistą



WYBRANE CHOROBY SKÓRY

BO JEST ICH NIESTETY CAŁKIEM SPORO...

PODZIAŁ CHOROÓB SKÓRY

Ze względu na etiologię można podzielić choroby skóry na:

- bakteryjne,
- grzybicze,
- pasożytnicze,
- wirusowe,
- autoimmunologiczne,
- alergiczne,
- uwarunkowane genetycznie,
- wywołane czynnikami fizykalnymi,
- zawodowe,
- osutki polekowe
- nowotwory.

Ze względu na skłonność do zajmowania poszczególnych struktur wyróżniono:

- choroby błon śluzowych,
- choroby naczyniowe skóry,
- zaburzenia barwnikowe,
- choroby gruczołów potowych,
- łojowych,
- włosów i paznokci.

LISZAJEC ZAKAŹNY

Liszajec zakaźny /Impetigo/ jest ostrą zakaźną infekcją skóry. Najczęściej wywoływany jest przez gronkowca złocistego, paciorkowca z grupy B, lub infekcję mieszaną.

Choroba ta występuje najczęściej u dzieci i młodzieży, choć zdarza się również u dorosłych.



CZYRAK

Powodują one stan zapalny w obrębie woreczka włosowego i gruczołu łojowego, który do niego przylega. Na początku pojawiają się zaczerwienienia, potem przyjmują postać twardych, bolesnych guzków. Po jakimś czasie na ich czubku tworzy się naciek i możemy zauważyć martwiczy czop. Miejsca, w których najczęściej pojawia się **czyrak** to twarz, szyja, klatka piersiowa oraz pośladki.



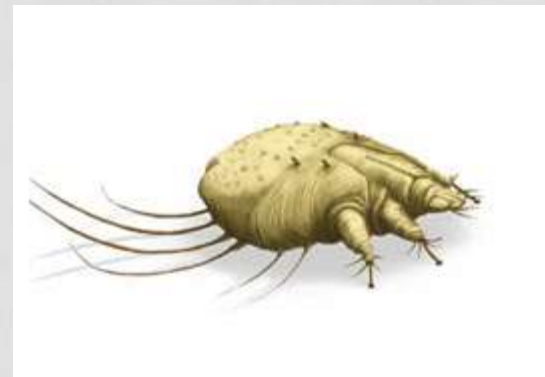
GRZYBICA MIĘDZYPALCOWA STÓP

Jest najczęstszą postacią grzybicy stóp. Zmiany lokalizują się w przestrzeniach międzypalcowych stóp (najczęściej III i IV przestrzeń). Klinicznie dominuje złuszczenie, maceracja naskórka i pęknięcia. Pod zmacerowanym naskórkiem widoczne są ogniska rumieniowe. Powierzchnia zmian jest często wilgotna, o kolorze biało-szarawym.



ŚWIERZB

- **Świerz** jest inwazyjną chorobą skóry, wywołaną przez zakażenie pasożytami świerzbowca.
- Świerzbowce, które wywołują tę chorobę drążą swego rodzaju „korytarze” w rogowej warstwie skóry, przede wszystkim między palcami u rąk, w okolicy pępka, pach, genitalii oraz pachwin. Wywołują silne reakcje alergiczne, objawiające się głównie swędzącą wysypką.



OPRYSZCZKA WARG

- Za powstawanie **opryszczki** odpowiedzialny jest wirus herpes simplex.
- Kiedy raz nas zaatakuje, towarzyszy nam już do końca życia. Osoba zarażona wirusem **opryszczki** może nie mieć żadnych objawów. Pojawiają się one, gdy spada odporność organizmu lub występują inne czynniki takie jak stres.
- Do zarażenia wirusem dochodzi bardzo łatwo – przez pocałunek, wypicie z jednej butelki z zarażonym, używanie tego samego ręcznika.



BRODAWKI STÓP

- zlokalizowane na podszwowej części stóp, mające szorstką powierzchnię i kolor skóry, mogące osiągać 1–2 cm wielkości. Są dwojakiego rodzaju: rozsiane, głębokie lub bardziej powierzchowne, zlewające się w skupiska tworząc tzw. brodawki mozaikowe. Brodawki głębokie często są bolesne i mogą utrudniać chodzenie.



BORELIOZA

wielonarządowa choroba zakaźna wywoływana przez bakterie *Borelia* należące do krętków, przenoszona na człowieka i niektóre zwierzęta przez kleszcze z rodzaju *Ixodes*. Najczęściej jako wczesny objaw w miejscu ukąszenia przez kleszcza pojawia się rumieniowa zmiana na skórze (często przemieszczająca się obwodowo).



CHOROBY AUTOIMMUNOLOGICZNE

- Toczeń rumieniowaty
- Sklerodermia
- Bielactwo
- Pęcherzyca
- Pemfigoid



TRĄDZIK POSPOLITY

- Trądzik to choroba skórna będąca efektem nadmiernej produkcji tłustej wydzieliny przez gruczoły łojowe. Przez to łój nie wydostaje się na powierzchnię skóry, ale zalega w jej porach. Prowadzi to do tego, że są one zaczkowane i zaczynają się tam rozwijać bakterie, co powoduje stany zapalne w ujściach mieszków włosowych. Efektem tego wszystkiego jest ropna wydzielina nagromadzona w pryszczach, krostach i wypryskach .



ŁUSZCZYCA

Przewlekła, nawracająca choroba skóry, która charakteryzuje się występowaniem na skórze łuszczących się wykwitów. Choroba ta należy do najczęściej występujących schorzeń dermatologicznych – dotyka 2-4% populacji. Łuszczyca jest schorzeniem niezakaźnym i niezłośliwym.



OPARZENIE

- uszkodzenie skóry i w zależności od stopni oparzenia także głębiej położonych tkanek lub narządów wskutek działania ciepła, żrących substancji chemicznych, prądu elektrycznego, promieni słonecznych – UV, promieniowania.



ODMROŻENIE

- uszkodzenie skóry, powstające w wyniku działania na nią niskiej temperatury. Miejsca szczególnie narażone na odmrożenie to: nos, uszy, policzki oraz palce rąk i stóp.



POKRZYWKA

- Pokrzywka to choroba, w przebiegu której na skórze, pod wpływem zadziałania jakiegoś czynnika, tworzą się wypukłe blade bąble otoczone zaczerwienieniem. Bąble te przypominają zmiany, które powstają pod wpływem kontaktu skóry z pokrzywą - stąd nazwa. Pokrzywka powoduje silny świąd lub pieczenie skóry, jest niebolesna i ustępuje bez pozostawienia blizn czy przebarwień skóry.



ALERGICZNE ZAPALENIE SKÓRY

- **Alergiczne kontaktowe zapalenie skóry** to ostry lub przewlekły stan zapalny skóry, wyprysk kontaktowy, który jest spowodowany przez substancję kontaktującą się ze skórą



OSUTKI POLEKOWE

- **Osutki polekowe** - zmiany skórne będące efektem ubocznym stosowania niektórych leków. Mogą wystąpić w związku z zastosowaniem niektórych leków, niezależnie od tego na co i w jaki sposób (zewnątrznie czy wewnątrznie) użyty był lek.



NOWOTWORY

Rak kolczystokomórkowy



Czerniak złośliwy



NADPOTLIWOŚĆ

- Zwiększone wydzielanie potu dotyczy głównie dłoni, pach, twarzy i stop. Najczęstszym czynnikiem pobudzającym jest stres, choć wydzielanie może pojawiać się także w wyniku bodźców termicznych (gorący dzień) lub zupełnie bez przyczyny.
- Choroba upośledza społeczne funkcjonowanie chorego - niekiedy prowadzi do odrzucenia społecznego, a nierzadko do depresji i innych zaburzeń społeczno-psychologicznych.



ROZSTĘPY

wrzecionowate pasma,
występujące najczęściej na
skórze ud, brzucha,
pośladków i piersi.

Przyczyny powstawania
rozstępów to: czynniki
hormonalne, znaczny wzrost
masy ciała w krótkim czasie,
ciąża, czynniki genetyczne
oraz zaburzenie
funkcjonowania tkanki
łącznej. Powstają w wyniku
nadmiernego rozciągania się
skóry i zerwania sieci włókien
kolagenowych tworzących
skórną strukturę.



BIBLIOGRAFIA

- http://www.zdrowie.med.pl/skora/choroby/c_skora.html#o_skora_02
- <http://pl.wikipedia.org>
- <http://niewiarygodne.pl/>
- <http://www.masterminds.pl/Anatomia,Czlowieka.1/Rogaci,ludzie.1002.html>
- <http://www.bellenews.com/2>
- www.wikipedia.pl
- www.encyklopedia.interia.pl
- www.wiem.onet.pl